

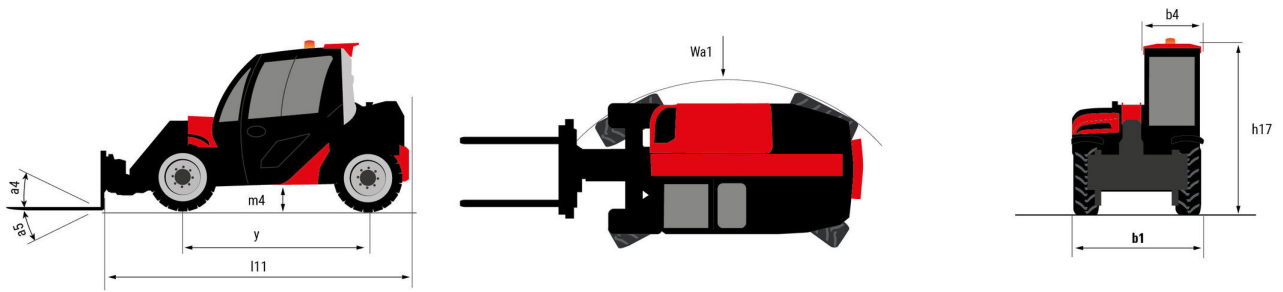
Teknisk specifikation :

ULM 412 H



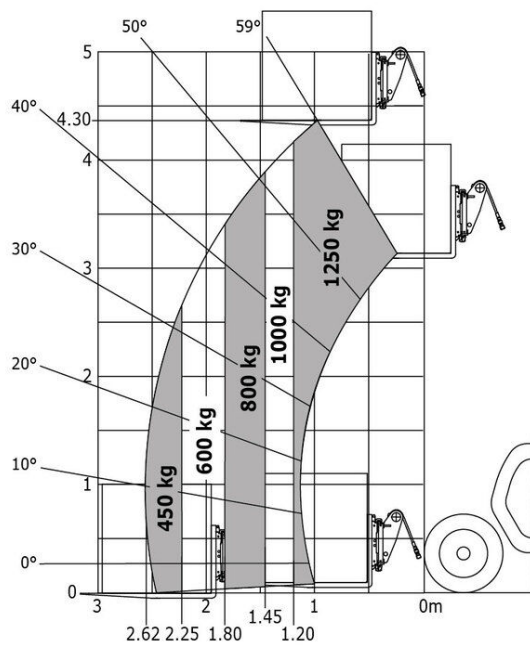
Capacities		Metrisk
Maks. kapacitet	Q	1250 kg
Maks. løftehøjde	h3	4.30 m
Maks. udstrækning	r1	2.62 m
Rækkevidde ved maksimal højde		1 m
Brydekraft med skovl		1880 daN
Mål og vægt		
Shipping mass (min. / max.)		2550 kg / 2750 kg
Maskinens frihøjde	m4	0.29 m
Akselafstand	y	2.13 m
Samlet længde til slæde (med hitch)	l11	3.47 m
Overhæng foran		0.77 m
Samlet bredde	b1	1.49 m
Samlet kabinebredde	b4	0.66 m
Samlet højde	h17	1.92 m
Hældningsvinkel ned	a5	116 °
Hældningsvinkel op	a4	23 °
Udvendig drejeradius (over dæk)	Wa1	2.62 m
Standard tyres		CAMSO - MPT 552 - 10.0/75-15.3 124A8
Performances		
Lifting		8.80 s
Lowering		7 s
Teleskopforlængelse		6.40 s
Indtrækning		4.30 s
Fyldning		3.40 s
Tømning		2.60 s
Engine		
Mærke		Yanmar
Engine norm		Stage V / Tier 4 final
Type		3TNV88C-DMU
Number of cylinders - Capacity of cylinders		3 - 1642 cm ³
I.C. Engine power rating / Power (kW)		35.10 Hp / 26.20 kW
Max. torque / Engine rotation		105 Nm @1950 rpm
Trækraft i trækbom		2000 daN
Reverserbar ventilator		Option
Engine cooling system		3 radiators (water + hydraulic oil + fuel)
Transmission		
Transmission type		Hydrostatic
Number of gears (forward / reverse)		2 / 2
Maks. kørehastighed (kan variere i henhold til gældende regler)		25 km/h
Differential lock		Limited slip differential on front & rear axles
Parkeringsbremse		Automatic negative parking brake
Service brake		Hydraulic servo brake
Hydraulics		
Pumpetype		Gear pump
Hydraulikflow - Hydrauliktryk		48 l/min - 235 bar
Flowdelingsdistributør		Standard
Tank capacities		
Hydraulic oil		39 l
Brændstoftankens kapacitet		35 l
Noise and vibration		
Støj ved førerposition (LpA) testet i henhold til NF EN 12053		76 dB(A)
Omgivende støj (LwA)		104 dB(A)
Vibration til hele hånden og armen		< 2.50 m/s ²
Miscellaneous		
Safety cab homologation		Cab ROPS - FOPS Level 1
Betjeningsgreb		JSM

ULM 412 H - Måltegning



ULM 412 H - Lastdiagram

Belastningsdiagram i ujævnt terræn (EN 1459 B)





Siège Social

430 rue de l'Aubinière - 44150 Ancenis Cedex - France

Tel: +33(0)2 40 09 10 11 - Fax: +33 (0)2 40 09 10 97

www.manitou.com



Denne brochure beskriver versioner og konfigurationsmuligheder for Manitou-produkter, som kan monteres med forskelligt udstyr. Det udstyr, der er beskrevet i denne brochure, kan være standard, ekstraudstyr eller utilgængeligt afhængigt af version. Manitou forbeholder sig ret til når som helst at ændre de viste og beskrevne specifikationer uden forudgående varsel. Producenten er ikke ansvarlig for de angivne specifikationer. Kontakt din Manitou-forhandler, hvis du har brug for yderligere oplysninger. Dette dokument er ikke en del af kontrakten. Produktbeskrivelser kan afvige fra de faktiske produkter. Listen over specifikationer er ikke udtømmende. Virksomhedens logoer og visuelle identitet tilhører Manitou og må ikke anvendes uden autorisation. Alle rettigheder forbeholdt. Fotografier og diagrammer indeholdt i denne brochure er kun til information. MANITOU BF SA - Aktieselskab med bestyrelse - Aktiekapital: 39,668,399 euro - 857 802 508 RCS Nantes